

新年から始める「パソコン会計らくらく入門講座」

～パソコン会計ソフト「弥生会計」をマスターして楽々帳簿付け！～

柳井商工会議所では、市内小規模事業者の方の自計化（自社で帳簿をつける）への取り組みを支援する事業として標記講座を開催いたします。

「簿記の資格を持っていなくても出来るかな～?」「パソコン入力に自信がないんだけど大丈夫?」といった方も安心。弥生会計専属のインストラクターが、手取り足取り、やさしくお教えします。

講座終了後には、電卓をはじくようにパソコンのキーボードを叩くだけで簡単に日々の取引の会計処理できるようになります。

パソコンを使った自計化で会計を知る！会計を知ればより一層会社の経営が見えてくる！会社を強くするためのプロセスはまず自計化から！柳井商工会議所イチオシの講座です。

パソコン会計を導入すればこんなに簡単！こんなに便利！と100名近い卒業生を排出した人気の講座です。皆さん是非ご参加ください。

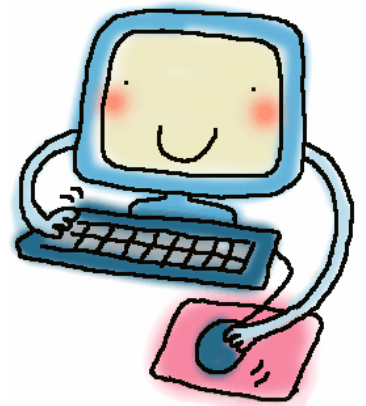
記

【平日夜間コース】

- 日 程: 2月1日(月)・2日(火)・8日(月)・9日(火)・15日(月)
- 時 間: 18:30～21:30 (3時間×5日間=計15時間)

【週末昼間コース】

- 日 程: 2月7日(日)・21日(日)
- 時 間: 9:00～16:00 (6時間×2日間=計12時間、屋休み12:00～13:00)



【各コースに共通事項】

- 会 場: 柳井商工会議所
- 受 講 料: 会員3,150円・非会員4,200円 (受講料は初日にご持参ください。)
- レンタル料: 1日あたり1,050円(パソコン持参の方は無料です。)
- 募集人員: 各コース15名程度
- 対 象: 柳井市内に事業所を構える小規模事業者の経営者・従業員等の方。創業者・創業予定者の方。
※過去に受講経験をお持ちの方も大歓迎！最新のパソコン会計ソフトの分析機能をご体験ください。
- 申込締切: 1月15日(金)までに受講申込書(電話でも可)にてお申込ください。但し定員になり次第締め切ります。
- 申 込 先: 柳井商工会議所 (担当小川・東郷) 柳井市中央二丁目15番1号 Tel22-3731・Fax22-8811
- 駐 車 場: 市営柳井駅前有料駐車場・郵便局前えびす駐車場(共に1時間200円)をご利用ください。但し各自でご精算ください。
- 参考サイト: <http://www.yayoi-kk.co.jp/> 弥生会計で検索！ 体験版もダウンロードできます。

以上

柳井商工会議所 行き(FAX22-8811)

【パソコン会計らくらく入門講座 申込書】

申込日: 月 日

平日夜間コース ・ 週末昼間コース

(ご希望コースに○印をおつけください。)

パソコン持参 ・ パソコンレンタル希望

(いずれかに○印をおつけください。)

事業所名:		業 種:	
受講者名①:		T E L :	
受講者名②:		F A X :	

※ご記入いただいた情報は、商工会議所から所属事業所への連絡及びセミナーの実態調査・分析に利用いたします。